

**grenmat**<sup>®</sup>

YAZILIM  
KALİTE  
GİZLİLİK  
DEĞİŞKEN DATA  
BEYAZ MÜREKKEP



**UniNet**<sup>®</sup>

dijital etiket baskı çözümleri

## iColor 700

Rulodan ruloya  
dijital etiket yazıcısı



### Etiket baskılarınız için kısa zamanda doğru çözüm

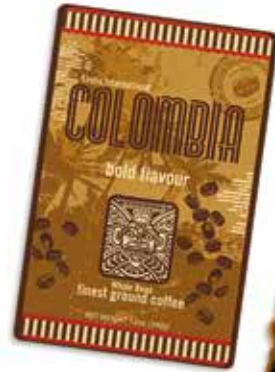
#### Kısa trajlar için doğru dijital çözümler.

iColor 700 dijital etiket makinası dakikada 9.14 metre baskı hızı, baskı sonrası çözümleri, hazır etiketlere basma özelliği ile kolay kullanılabilinen yapısı, yüksek miktardaki baskı adetlerinizi kısa zamanda çözmenizi sağlar.

Kompakt yapısı ile 2.000 adetli etiketlerinizi 20 dakikadan kısa bir süre içerisinde hazırlayabilirsiniz.



Barkod ve  
karton etiketler



Altın folyo etiketler





## iColor 700

### Dijital Etiket Yazıcı Avantajları

- Hızlı baskı elde etme
- Çabuk ayar süresi
- Minimum oranda prova ihtiyacı
- Maksimum traj olasılığı
- Beyaz ve florasan toner baskısı
- Baskıda delta E tutarlılığı
- Değişken data



Şişe ambalaj etiketleri



Beyaz renk etiket baskısı

### Baskı Özellikleri

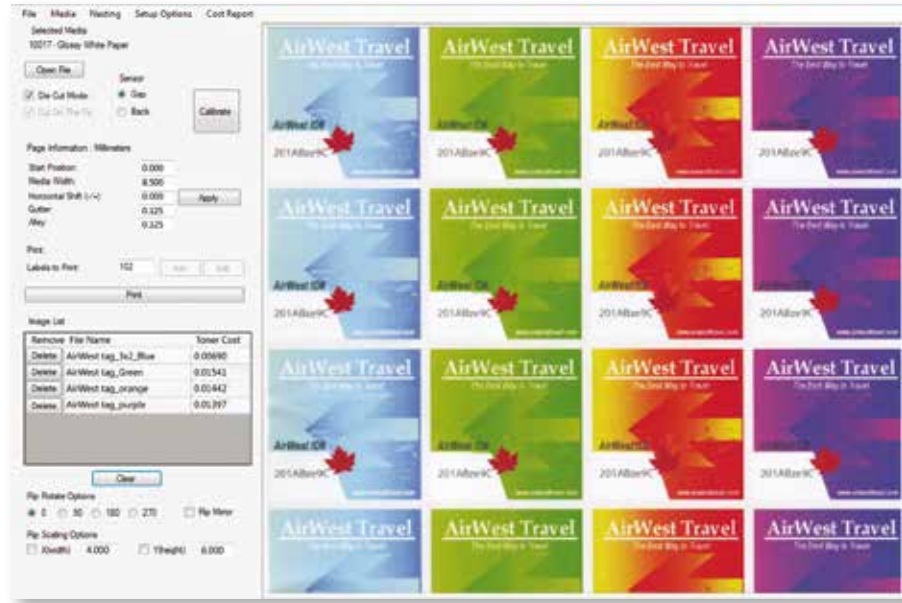
- CMYK LED toner
- 1200 x 600 dpi 160 lpi
- Foto baskı kalitesi
- Dakikada 9.14 metre baskı hızı
- Çıkış rulo sarıcısı
- 15.24cm den 21.59cm'e kadar Rulo kağıt seçenekleri (Opsiyonel minimum 7,62cm'e baskı)



## iColor 700

### Yazılım ve sertifikalı media

iColor 700 etiket baskı yazılımı kolay kullanılabilen yazılım paketi ile düşük trajlı dijital baskı makinaları için geliştirilmiştir. iColor 700 etiket baskı yazılımı sürükle ve bırak kolaylığı ile doğru miktarda baskı yapabilmeyi kolaylaştırır. Kesimi yapılmış, kimyasal ve silindir ürünlerin etiketlerinde aynı günde uygulama yapacak hazırlığı sağlar.



### iColor Değişken data baskısı

Opsiyonel iColor değişken data yazılımı değişken tekstler, seri numaralar, barkod , lodkod , resim ve tarihlendirme etiketlerinde üretiminizi yavaşlatmadan baskılarınızı hazırlamayı ve kimyasal ve silindir tarzı ürünlerde doğru çözüm üretir.



### Yazılım avantajları

- WYSIWYG dizayn ara yüzlerde kolay kullanım
- Önceden biçimlendirilmiş 400'ün üzerinde barkodlama
- Seri numaralandırma
- Rakam formatları
- Dikey ve yatay şekillendirme
- CSV dosya taşıma

## iColor 700

## Teknik özellikler

<b>Baskı hızı</b>	4.33 metre (PET) ve 9.14 metre (BOPP)
<b>Baskı teknolojisi</b>	Tek geçiş 4 renk LED (CMYK)
<b>Yazılım işlemcisi</b>	533 MHz
<b>Media genişliği</b>	Min. 76.2 mm. Max. 216 mm.
<b>Baskı genişliği</b>	Min 76.2 mm. Max. 209.3 mm.
<b>Baskı uzunluğu</b>	213 metreye kadar
<b>Yüzey tipleri<sup>(1)</sup></b>	Die cut etiketler Kiss cut etiketler Kesilmemiş etiketler.
<b>Baskı çözünürlüğü</b>	1200 x 600 dpi
<b>Toner tedarigi<sup>(2)</sup></b>	C M Y - 11.500 sayfa %5 K - 11.000 sayfa %5 (ISO/IEC 19798)
<b>Drum tedarigi</b>	CMYK 30.000 sayfa %5
<b>Yükleme sistemi</b>	Rulo girişi maksimum çapı 203 mm. Rulo bobin çapı 76.2 Rulo ağırlığı maksimum: 6.35 kg Anında kesme ve otomatik kesme Otomatik kağıt genişliği algılama Ön panel LCD arayüzü Web sistemli yönetim Otomatik ayarlama ve senkronizasyon
<b>Toplayıcı sistem</b>	Çıkış rulosu maksimum 203 mm Rulo bobin çapı 76.2 mm Maksimum çıkış rulo ağırlığı 6.35 kg
<b>Ölçüler: (HxVxD)</b>	Yazıcı ve besleyici ünitesi : 660mm. x 434mm. x 546 mm Toplayıcı sistem : 406mm x 502mm x 483mm
<b>Ağırlık</b>	Yazıcı ve besleme ünitesi 49.9 kg Toplayıcı sistem 12.54 kg
<b>Çalışma ortamı</b>	Sıcaklık: 10 - 20 derece Nem %20 - %60 arasında
<b>Power</b>	110 - 127 VAC 50/60 Hz @ 1150 W 220 - 240 VAC 50/60 Hz @ 1150 W
<b>Sertifikalar</b>	FCC Class A, CE, cTUVus, CCC
<b>Garanti</b>	1 yıl.



## Sistem gereksinimleri;

UniNet iColor 700, verimli çalışmak üzere tasarlanmış, üstün kalite ve çözünürlük yanı sıra, daha fazla tutarlılık ve tekrarlanabilirlik için sertifikalandırılmış medya ve sarf malzemelere ihtiyaç duyar.

UniNet, sertifikalı olmayan medya veya sarf malzeme kullanımından ve gerekli ortam şartlarının oluşturulmamasından kaynaklanan sonuçlardan sorumlu değildir.

**CPU** : Intel Xenon E5-1650 @ 3.20GHZ,  
veya Intel Core i7-3930K @ 3.20GHZ

**RAM** : 12 GB RAM (Minimum)

**HDD** : 150GB SATA 10K veya 15K RPM

**OS** : Windows 7 Professional veya Ultimate  
64-bit

(1) bu ürün uninet sarf malzemeleri ve geçerli media ürünleri için üretilmiştir. daha fazla ürün yelpazesi için yetkili satıcınız ile iletişime geçiniz

(2) zarf ebadı %5 doluluk oranı üzerinden hesaplanmıştır yazıcı 7700 sayfa baskı yapabilecek başlangıç kartuşları ile gelir.

## iColor 900

Rulodan ruloya  
dijital etiket üretim  
yazıcısı



Altın folyo etiketler



Barkod etiketler



## Çeşitli etiket ve uygulamalar tek çözümde

**Yapılacakları kısa zamanda hayata geçirin, kısa ve orta trajlı dijital etiket üretimi ile müşterinize siparişlerini aynı günde teslim edin.**

iColor 900 teknik özellikleriyle değişen baskı teknolojilerine uyumlu iş akışı yazılımı ile kısa zamanda işlerinizi yönetmeyi sağlar. UniNet'in sertifikalandırılmış medyalarından işlerinizi kolaylıkla seçebilirsiniz. Dakikada 9.14 metre baskı hızı ile birçok baskı taleplerini karşılayabileceksiniz. iColor 900, 305 milimetrelilik ayarlanabilir sarıcısı ile rulo çıkışlarınızı sonlandırıcıya hazır hale getirir.



## iColor 900

### Dijital Etiket Yazıcı Avantajları

- Hızlı baskı elde etme
- Çabuk ayar süresi
- Minimum oranda prova ihtiyacı
- Maksimum traj olasılığı
- Beyaz ve florasan toner baskısı
- Baskı'da delta E tutarlılığı
- Değişken data



Beyaz renk etiket baskısı

Şişe ambalaj etiketleri

### Baskı Özellikleri

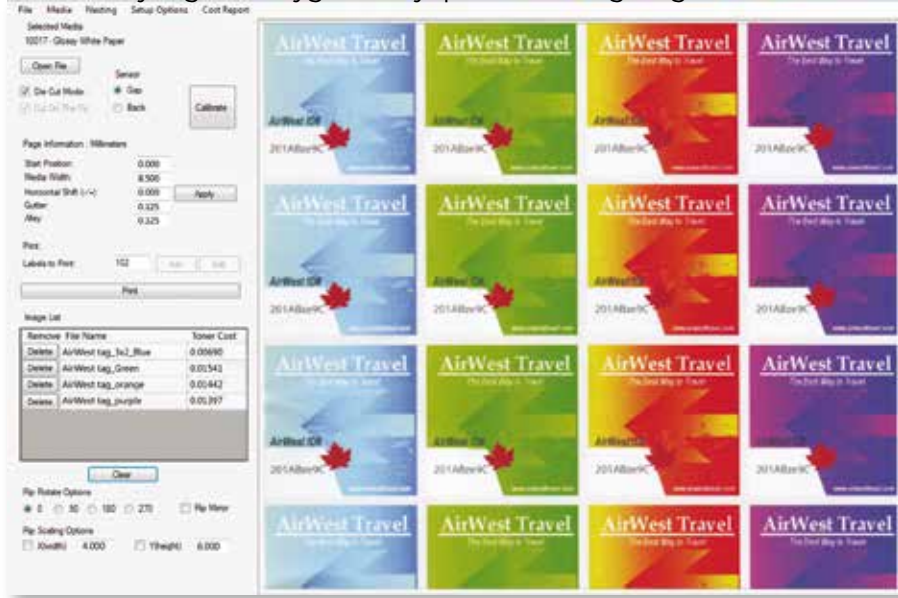
- CMYK LED toner
- 1200 x 600 dpi 160 lpi
- Foto baskı kalitesi
- Dakikada 9.14 metre baskı hızı
- Çıkış rulo sarıcısı
- 7.62 cm den 32.77 cm'e kadar rulo kağıt seçenekleri



## iColor 900

### Baskı yazılımı ve sertifikalandırılmış medyalar

iColor 900 etiket baskı yazılımı kolay kullanılabilen yazılım paketi ile düşük trajlı dijital baskı makinaları için geliştirilmiştir. iColor 900 etiket baskı yazılımı sürükle ve bırak kolaylığı ile doğru miktarda baskı yapabilmeyi kolaylaştırır. Kesimi yapılmış, kimyasal ve silindir ürünlerin etiketlerinde aynı günde uygulama yapacak hazırlığı sağlar.



### iColor Değişken data baskısı

Opsiyonel iColor değişken data yazılımı değişken tekstler, seri numaralar, barkod, lodkod, resim ve tarihlendirme etiketlerinde üretiminizi yavaşlatmadan baskılarınızı hazırlamayı ve kimyasal ve silindir tarzı ürünlerde doğru çözüm üretir.



### Yazılım avantajları

- WYSIWYG dizayn ara yüzlerde kolay kullanım
- Önceden biçimlendirilmiş 400'ün üzerinde barkodlama
- Seri numaralandırma
- Rakam formatları
- Dikey ve yatay şekillendirme
- CSV dosya taşıma



## iColor 900

## Teknik özellikler

<b>Baskı hızı</b>	9.14 metre/dak
<b>Baskı teknolojisi</b>	Tek geçiş 4 renk LED (CMYK)
<b>Yazılım işlemcisi <sup>(1)</sup></b>	800/133 MHz
<b>Media genişliği</b>	Min. 76.2 mm. Max. 327.7 mm.
<b>Baskı genişliği <sup>(2)</sup></b>	Min 76.2 mm. Max. 320 mm.
<b>Baskı uzunluğu</b>	420 metreye kadar
<b>Yüzey tipleri</b>	Die Cut Etiketler Kiss Cut Etiketler Kesilmemiş Etiketler
<b>Baskı çözünürlüğü</b>	1200 x 600 dpi
<b>Toner tüketimi <sup>(2)</sup></b>	C M Y - 16.500 sayfa %5 K - 18.500 sayfa %5
<b>Drum değişimi</b>	CMYK 42.000 sayfa %5
<b>Yükleme sistemi</b>	Rulo girişi maksimum çapı 305 mm. Rulo bobin çapı 76.2 mm Rulo ağırlığı maksimum: 27.2 kg Anında kesme ve otomatik kesme Otomatik kağıt genişliği algılama Ön panel LCD arayüzü Web sistemli yönetim Otomatik ayarlama ve senkronizasyon
<b>Toplayıcı sistem</b>	Çıkış rulosu maksimum 305 mm Rulo bobin çapı 76.2 mm Maksimum çıkış rulo ağırlığı 27.2 kg
<b>Ölçüler: (HxVxD)</b>	Yazıcı ve besleyici ünitesi : 1177mm. x 654mm. x 633mm Toplayıcı sistem 415mm x 500mm x 533mm
<b>Ağırlık</b>	Yazıcı ve besleme ünitesi 153.2 kg Toplayıcı sistem 13.6 kg
<b>Çalışma ortamı</b>	Sıcaklık: 10 - 20 derece Nem %20 - %60 arasında
<b>Power</b>	110 - 127 VAC 50/60 Hz @ 1150 W 220 - 240 VAC 50/60 Hz @ 1150 W
<b>Sertifikalar</b>	FCC Class A, CE, cTUVus, CCC
<b>Garanti</b>	1 yıl.

(1) Yayınlanan performans sonuçları laboratuvar testleri ileidir.

(2) Dar fuser gereklidir.

(3) A4 ebat %5 doluluk oranı. yazıcılar 7500 sayfa basabilir başlangıç tonerleri ile gelir.



## Sistem gereksinimleri;

UniNet iColor 900 , kaliteli çalışmak üzere tasarlanmış üstün kalite ve çözünürlük yanı sıra, daha fazla tutarlılık ve tekrarlanabilirlik sağlar. Sarf malzemeleri ve Sertifikalandırılmış medyalar. UniNet, sertifikalı olmayan ortam veya sarf kullanımından kaynaklanan sonuçlardan sorumlu değildir.

**CPU** : Intel Xenon E5-1650 @ 3.20GHz,  
veya Intel Core i7-3930K @ 3.20GHz

**RAM** : 12 GB RAM (Minimum)

**HDD** : 150GB SATA 10K veya 15K RPM

**OS** : Windows 7 Professional veya Ultimate 64-bit

## iColor LF700

Dijital etiket kesim ve laminasyon sonlandırıcı

Dijital etiket sonlandırıcı teknolojisi



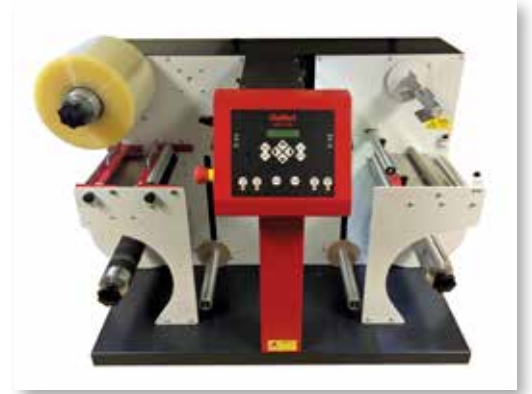
### Artık etiket üretimi daha kolay

iColor LF700 sonlandırıcı ile optimum kazanç ve performans. Entegre olarak çalışan sonlandırıcı teknolojisi opsiyonel olarak laminasyon atık toplayıcı, kesim sayacı, metrix atık toplayıcı, atık sökücü ve sonlandırıcı hepsi bu compact teknolojide birleşmiştir. Yükleme ve boşaltma basit ve kolaydır.

### iColor LF700

#### Sonlandırıcı sizi rekabetçi yapar

- iColor LF700 son tracking teknolojisi ve endüstriyel mühendislik ile orantılı çalışır.
- Kontrol paneli kullanımı kolay ve fonksiyoneldir.
- Kısa tirajlı etiketlerde cazip hız ve hassas hizalama özelliği ile güvenilir ve düşük maliyetlerdedir.
- iColor LF700 sonlandırıcı özellikleri ile rekabetçi fiyatlara sahiptir.
- Son kullanıcının dahi kullanabileceği bir yapıya sahiptir.
- Dijital baskı makinelerinin doğru tamamlayıcısıdır.



#### Ek özellikler:

- Kolay yükleme sistemi ve problem çözücü uygulama desteği
- Kolay ayarlanabilen bıçak kesim
- Dar ebat etiket yazıcılarına uyumluluk

#### Teknik özellikler

<b>Kesim ebadı</b>	100-220 mm
<b>Kesim hızı</b>	800 mm max.
<b>Doğrusal kesim hızı</b>	Grafiğe göre değişir.
<b>Kesim gücü</b>	0-400 gr, 5 gr lık aralıklarla
<b>Kesim tipi</b>	Sürüklenen bıçak
<b>Kesim hizalaması</b>	İşaretili tek nokta hizalama
<b>Kesibilirlik</b>	Baskılı veya baskısız medya
<b>Max etiket uzunluğu</b>	304.8 mm
<b>Laminasyon</b>	Rulo laminasyon
<b>Max rolu çapı</b>	300 mm
<b>Atık Metrix</b>	Sökücü ve sarıcı
<b>Rulo bobin ebadı</b>	76 mm
<b>Ara yüz ve yazılım</b>	Windows kesim yazılımı WinPlot (Windows OS), kesim kontrol parametre girişleri CorelDraw ve Illustrator içindir.
<b>Enerji gereksinimi</b>	Tek faz 220 AC. 50, 50-60 Hz +/-%2.
<b>Makine Ölçüleri</b>	En 1000 mm Derinlik 600 mm Yükseklik 780 mm
<b>Ağırlık</b>	100 Kg
<b>Opsiyonel laminasyon</b>	Laminasyon atık sökücü ve sarıcı



# UniNet®

dijital etiket baskı çözümleri

YAZILIM  
KALİTE  
HIZ  
DEĞİŞKEN DATA  
BEYAZ MÜREKKEP



## grenmat®

Grenmat Matbaa Mak. ve  
Malz. İth. İhr. San. ve Tic. Ltd. Şti.  
Bağlar Mah. Yalçın Koreş Cad.  
Erna Sit. No:16/2 34209 Bağcılar/İstanbul

grenmat@grenmat.com.tr  
www.grenmat.com.tr

T: +90 212 657 68 00 (Pbx)  
F: +90 212 657 78 68